

AKTUALIZACJA DO WYCENY WARTOŚCI

Z DNIA 27 MARCA 2023R.

**TOMOGRAF KOMPUTEROWY
GE OPTIMA 540
NA ZLECENIE
SZPITAL POWIATOWY W ZAWIERCIU**

Wieliczka dnia: 14 czerwca 2023r.

Autor: Rafał Dąbrowski

Rzecznawca Wycena Maszyn
Rafał Dąbrowski
32-020 Wieliczka, ul. Kołd. A. Deskur 44
e-mail: rzecznawca@wycenamaszyn24.pl
tel: 503 949 322 NIP: 537 179 31 22

Rzecznawca Wycena Maszyn Rafał Dąbrowski, tel. 503 949 322,

e-mail:rzecznawca@wycenamaszyn24.pl

1.ZAMAWIAJĄCY.

Szpital Powiatowy w Zawierciu.

2. PRZEDMIOT OPINII.

Przedmiotem opinii, zgodnie ze zleceniem jest tomograf komputerowy.

3. CEL I PRZEZNACZENIE OPINII.

Celem opinii, jest określenie indywidualnej wartości rynkowej jako podstawa negocjacji przy ewentualnej transakcji sprzedaży. Szacuje się również przewidywaną wartość na lipiec 2023.

4. PODSTAWA METODOLOGICZNA WYCENY.

Aby spełnić cel i przeznaczenie wyceny określone potrzebą zleceniodawcy należy ustalić wartość rynkową.

Wartość rynkowa – to racjonalnie określona ilość pieniędzy, którą chętny kupujący będzie skłonny zaoferować chętnemu sprzedającemu w zamian za przedmiot transakcji, przy założeniu równości stron i ich niezależności, bez istnienia żadnego przymusu wpływającego na decyzję o zakupie i sprzedaży, przy pełnej znajomości przedmiotu i okoliczności transakcji, w określonym, danym czasie. Zakłada się odpowiednio długi czas wyeksponowania przedmiotu sprzedaży na nieograniczonym (wolnym dostępie) rynku. Powyższa wartość uwzględnia m.in. rodzaj i zastosowanie środka, jej wytwórcę, konstrukcję, wyposażenie, stan techniczny, stopień zużycia i wiek środka technicznego, okres i sposób eksploatacji, pozostały do dyspozycji przewidywany okres eksploatacji, a także warunki popytu i podaży określające wartość rynkową.

Wycena zostanie wykonana w podejściu porównawczym. W podejściu tym zostaną wykorzystane notowania średnich wartości rynkowych środków tego typu.

Źródła danych:

- „Podstawy wyceny wartości środków technicznych” autor: Tadeusz Klimek;
- „Słownik terminologiczny wyceny wartości maszyn i urządzeń nie tylko dla rzeczoznawców” autor: Tadeusz Klimek;
- „Zeszyty BOMIS-u. Przykłady wycen środków technicznych” autor: Tadeusz Klimek;
- dokumenty przekazane przez zlecającego;

5. WYKAZ ŚRODKÓW PODLEGAJĄCYCH WYCENIE.

1) Tomograf komputerowy

Producent: GE

Model: Optima 540

Rok produkcji: 2014

Nr: 377066HM6

Lampa wymieniona 20 kwietnia 2023r. w ramach umowy serwisowej

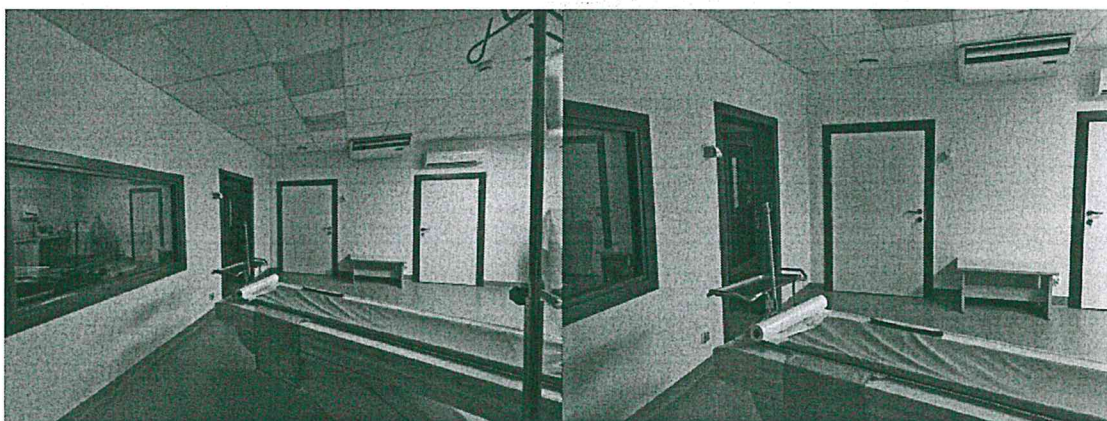
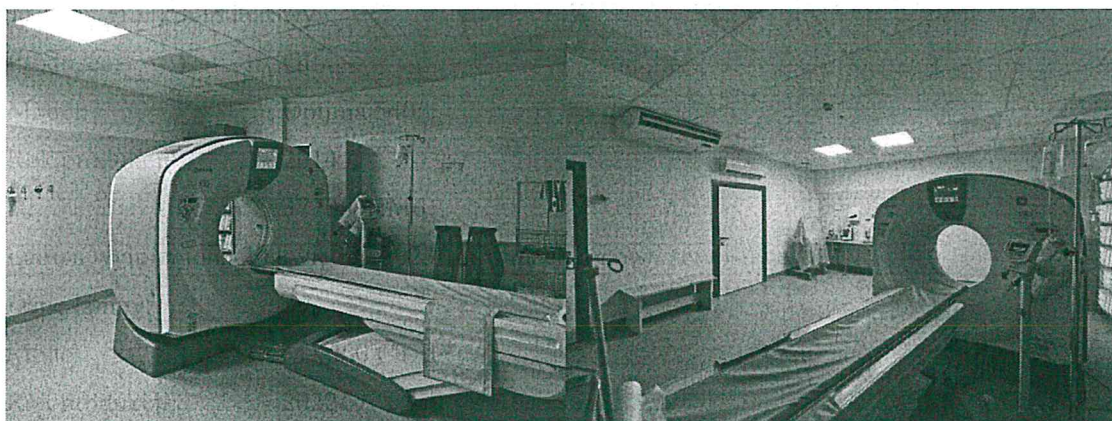
Dane lampy:

Model: MX200 CT II

Rok produkcji: 2022

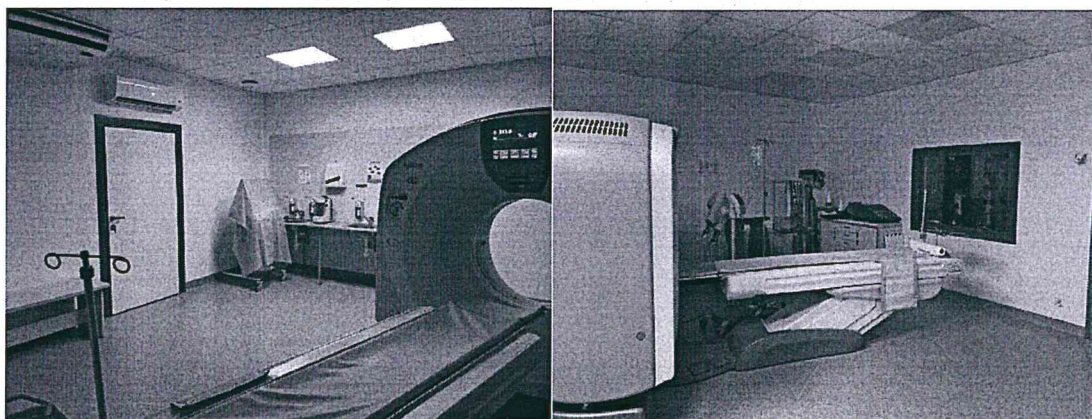
Model: 2120785-2

Nr seryjny: 181683BI4



Rzecznawca Wycena Maszyn Rafał Dąbrowski, tel. 503 949 322,

e-mail: rzecznawca@wycenamaszyn24.pl



6. OSZACOWANIE WARTOŚCI.

Dokonano analizy rynku wtórnego pod kątem sprzedaży używanych tomografów GE Optimna 540. Do analizy porównawczej przyjęto środki tego typu, ceny wg kursu z dnia 14.06.2023r.

L.p.	Wiek w latach	Cena ofertowa	Źródło
1	7	245920zł	bimedis.com
2	8	287940zł	bimedis.com
3	10	218090zł	paxamedical.com

A) Do analizy przyjęto używany tomograf tego typu, cena ofertowa 245920zł

Nazwa	Analiza porównawcza
Cena ofertowa	245 920zł
Korekta z uwagi na możliwość negocjacji ceny	-10%
Korekta z uwagi na ograniczony krąg nabywców	-10%
Korekta z uwagi na rok produkcji	-10%
Suma korekt	-30%
Korekta	-73 776zł
Oszacowana wartość po uwzględnieniu korekt	172 144zł

B) Do analizy przyjęto używany tomograf tego typu, cena ofertowa 287 940zł

Nazwa	Analiza porównawcza
Cena ofertowa	287 940zł
Korekta z uwagi na możliwość negocjacji ceny	-10%
Korekta z uwagi na ograniczony krąg nabywców	-10%
Korekta z uwagi na rok produkcji	-5%
Suma korekt	-25%
Korekta	-71 985zł
Oszacowana wartość po uwzględnieniu korekt	215 955zł

C) Do analizy przyjęto używany tomograf tego typu, cena ofertowa 218 090zł

Nazwa	Analiza porównawcza
Cena ofertowa	218 090zł
Korekta z uwagi na możliwość negocjacji ceny	-10%
Korekta z uwagi na ograniczony krąg nabywców	-10%
Korekta z uwagi na rok produkcji	5%
Suma korekt	-15%
Korekta	-32 713,50zł
Oszacowana wartość po uwzględnieniu korekt	185 376,50zł

Przyjęto średnią: $W_r = (172\ 144zł + 215\ 955zł + 185\ 376,50zł) / 3 = 191\ 158,60zł$

W zaokrągleniu 191 000zł brutto

Uwzględnia się wymianę lampy MX 200 CT II-na podstawie informacji uzyskanej w Althea Polska Sp. z o.o. koszt nowej lampy wynosi ok. 220 000zł. Według informacji zlecającego średnia żywotność lampy przy ilości badań wynosi ok. 2 lata.

Wprowadza się korekty: -50% - przyjęte to analizy porównawczej tomografy były wyposażone w lampy, możliwość negocjacji ceny -20%, lampa używana od IV. 2023 -8% (przewidywany ubytek na lipiec -12%)

Z uwagi na powyższe wartość tomografu szacuję jak następuje:

$W_r = 191000 + 220000 \times 0,22 = 239400zł$ w zaokrągleniu 239000zł

Przewidywaną wartość tomografu na lipiec 2023 szacuję jak następuje:

$W_r = 191000 + 220000 \times 0,18 = 230600zł$ w zaokrągleniu 231000zł

Oszacowane wartości nie obejmują ewentualnych kosztów demontażu.

7. OPINIA KOŃCOWA, PODSUMOWANIE.

I) Indywidualną aktualną wartość rynkową brutto przedmiotowego tomografu, szacuję jak następuje:

Lp	Nazwa	Wartość rynkowa brutto
1	Tomograf komputerowy GE Optima 540	239 000zł

Uwaga: wartość nie obejmuje ewentualnych kosztów demontażu

II) Indywidualną przewidywaną wartość rynkową brutto na lipiec 2023 przedmiotowego tomografu, szacuję jak następuje:

Lp	Nazwa	Wartość rynkowa brutto
1	Tomograf komputerowy GE Optima 540	231 000zł

Uwaga: wartość nie obejmuje ewentualnych kosztów demontażu

Rzecznawca Wycena Maszyn
Rafał Dąbrowski
32-020 Wieliczka, ul. Kard. A. Deskura 44
e-mail: rzecznawca@wycenamaszyn24.pl
tel: 503 949 322 NIP: 137 179 31 22

8. ZASTRZEŻENIA I KLAUZULE OGRANICZAJĄCE

- Powyższe opracowanie określa indywidualną wartość rynkową oszacowaną w podejściu porównawczym.
- Niniejsze opracowanie nie może być wykorzystane do żadnego innego celu niż określony w punkcie 4.
- Rzeczoznawca nie bierze na siebie odpowiedzialności za wady ukryte (prawne i fizyczne) oraz ewentualne skutki wynikające z dalszego użytkowania przedmiotu wyceny, a także za skutki wykorzystania samej wyceny.
- Wykonawca nie ponosi także odpowiedzialności za ewentualne wady wyceny powstałe z oparcia się na stanie przedmiotu wyceny wynikającym z dostępnych informacji, jeśli brak było podstaw do kwestionowania ich zgodności z rzeczywistym stanem lub też ustalenie rzeczywistego stanu przez wykonawcę było niemożliwe lub znacznie utrudnione.
- Niniejsze oszacowanie wartości nie jest ekspertyzą stanu technicznego przedmiotu wyceny i za taką nie może być uznawane.
- Powyższa wycena wartości w szczególności nie może być traktowana jako gwarancja sprzedaży przedmiotu wyceny za oszacowaną wartość.
- Nie badano tytułu użytkowania ani tytułu własności wycenianych środków oraz ewentualnego istnienia ograniczonych praw rzeczowych.

Załączniki:

- Wykaz sprzętu do wyceny stanowiącego integralną część do tomografu komputerowego.

Rzeczoznawca Wycena Maszyn
Rafał Dąbrowski
32-020 Wieliczka, ul. Kard. A. Deskury 44
e-mail: rzeczoznawca@wycenamaszyn24.pl
tel: 503 949 322 NIP: 537 179 31 22