

WYCENA WARTOŚCI

TOMOGRAF KOMPUTEROWY

GE OPTIMA 540

NA ZLECENIE

SZPITAL POWIATOWY W ZAWIERCIU

Wieliczka dnia: 27 marca 2023r.

Autor: Rafał Dąbrowski

Rzecznawca Wycena Maszyn
Rafał Dąbrowski
32-020 Wieliczka, ul. Kard. A. Deskura 44
e-mail: rzecznawca@wycenamaszyn24.pl
tel: 503 949 322 NIP 737 179 31 22

1. ZAMAWIAJĄCY.

Szpital Powiatowy w Zawierciu.

2. PRZEDMIOT OPINII.

Przedmiotem opinii, zgodnie ze zleceniem jest tomograf komputerowy.

3. CEL I PRZEZNACZENIE OPINII.

Celem opinii, jest określenie indywidualnej wartości rynkowej jako podstawa negocjacji przy ewentualnej transakcji sprzedaży.

4. PODSTAWA METODOLOGICZNA WYCENY.

Aby spełnić cel i przeznaczenie wyceny określone potrzebą zleceniodawcy należy ustalić wartość rynkową.

Wartość rynkowa – to racjonalnie określona ilość pieniędzy, którą chętny kupujący będzie skłonny zaoferować chętnemu sprzedającemu w zamian za przedmiot transakcji, przy założeniu równości stron i ich niezależności, bez istnienia żadnego przymusu wpływającego na decyzję o zakupie i sprzedaży, przy pełnej znajomości przedmiotu i okoliczności transakcji, w określonym, danym czasie. Zakłada się odpowiednio długi czas wyeksponowania przedmiotu sprzedaży na nieograniczonym (wolnym dostępie) rynku. Powyższa wartość uwzględnia m.in. rodzaj i zastosowanie środka, jej wytwórcę, konstrukcję, wyposażenie, stan techniczny, stopień zużycia i wiek środka technicznego, okres i sposób eksploatacji, pozostały do dyspozycji przewidywany okres eksploatacji, a także warunki popytu i podaży określające wartość rynkową.

Wycena zostanie wykonana w podejściu porównawczym. W podejściu tym zostaną wykorzystane notowania średnich wartości rynkowych środków tego typu.

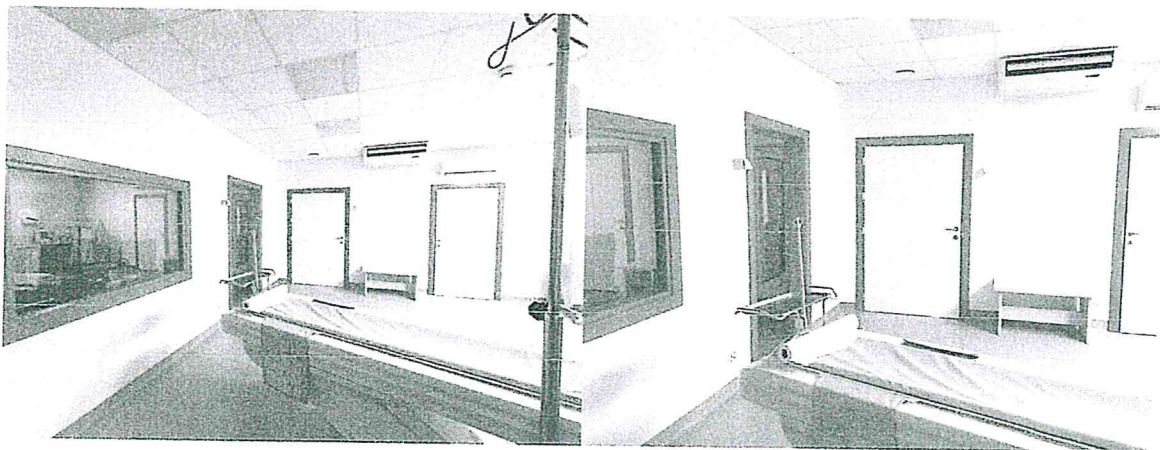
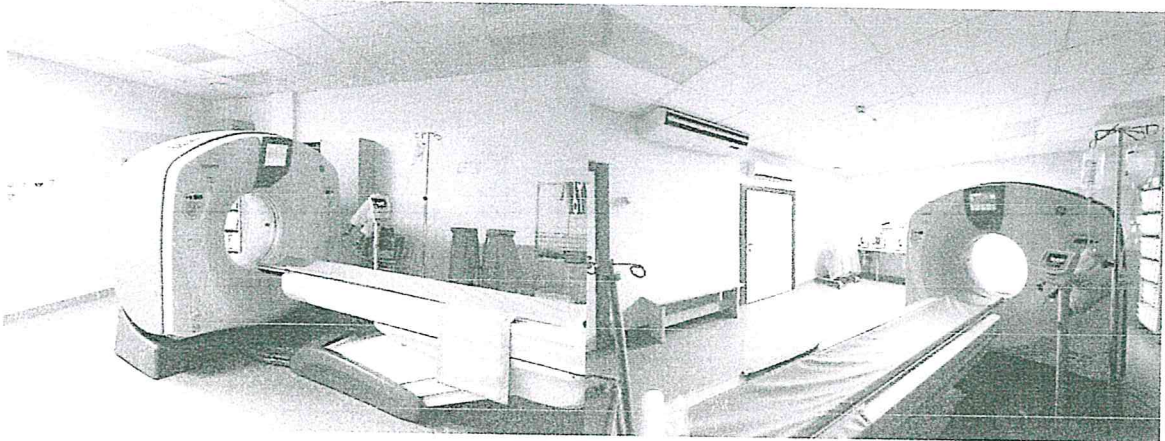
Źródła danych:

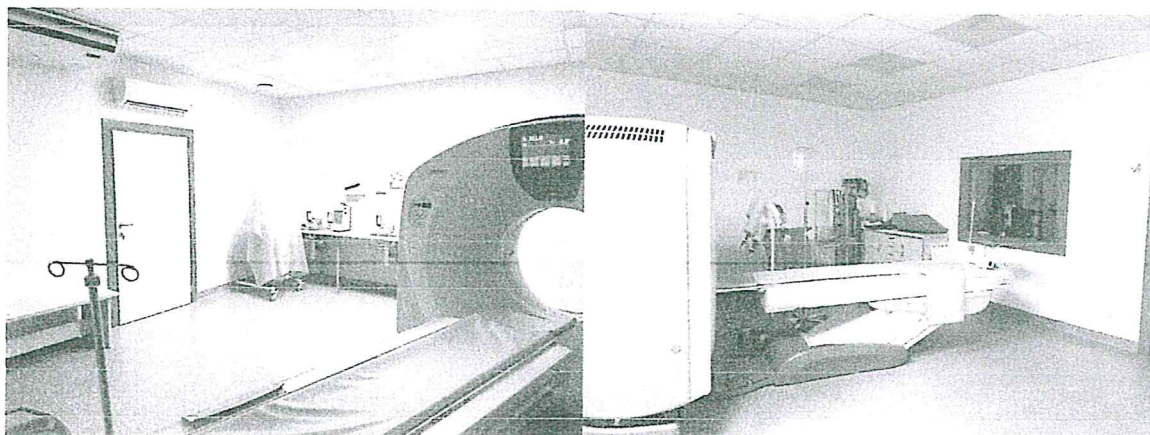
- „Podstawy wyceny wartości środków technicznych” autor: Tadeusz Klimek;
- „Słownik terminologiczny wyceny wartości maszyn i urządzeń nie tylko dla rzeczoznawców” autor: Tadeusz Klimek;
- „Zeszyty BOMIS-u. Przykłady wycen środków technicznych” autor: Tadeusz Klimek;
- dokumenty przekazane przez zlecającego;

5. WYKAZ ŚRODKÓW PODLEGAJĄCYCH WYCENIE.

1) Tomograf komputerowy

Producent: GE
Model: Optima 540
Rok produkcji: 2014
Nr: 377066HM6
Ilość cykli na lampie: 21tys.





6. OSZACOWANIE WARTOŚCI.

Dokonano analizy rynku wtórnego pod kątem sprzedaży używanych tomografów GE Optimna 540.
Do analizy porównawczej przyjęto środki tego typu:

L.p.	Wiek w latach	Cena ofertowa netto	Źródło
1	7	258 390zł	bimedis.com
2	8	305 370zł	bimedis.com
3	10	240 950zł	paxamedical.com

A) Do analizy przyjęto używany tomograf tego typu, cena ofertowa 258 390zł

Nazwa	Analiza porównawcza
Cena ofertowa	258 390zł
Korekta z uwagi na możliwość negocjacji ceny	-10%
Korekta z uwagi na ograniczony krąg nabywców	-10%
Korekta z uwagi na rok produkcji	-10%
Suma korekt	-30%
Korekta	-77 517zł
Oszacowana wartość po uwzględnieniu korekt	180 873zł

B) Do analizy przyjęto używany tomograf tego typu, cena ofertowa 305 370zł

Nazwa	Analiza porównawcza
Cena ofertowa	305 370zł
Korekta z uwagi na możliwość negocjacji ceny	-10%
Korekta z uwagi na ograniczony krąg nabywców	-10%
Korekta z uwagi na rok produkcji	-5%
Suma korekt	-25%
Korekta	-76342,50zł
Oszacowana wartość po uwzględnieniu korekt	229 027,50zł

C) Do analizy przyjęto używany tomograf tego typu, cena ofertowa 240 950zł

Nazwa	Analiza porównawcza
Cena ofertowa	240 950zł
Korekta z uwagi na możliwość negocjacji ceny	-10%
Korekta z uwagi na ograniczony krąg nabywców	-10%
Korekta z uwagi na rok produkcji	5%
Suma korekt	-15%
Korekta	-36142,50zł
Oszacowana wartość po uwzględnieniu korekt	204 807,50zł

Przyjęto średnią: $W_1 = (180\,873zł + 229\,027,50zł + 204\,807,50zł) / 3 = 204\,902,67zł$

W zaokrągleniu 205 000zł brutto

7. OPINIA KOŃCOWA, PODSUMOWANIE.

D) Indywidualną wartość rynkową brutto przedmiotowych środków, szacuję jak następuje:

Lp	Nazwa	Wartość rynkowa brutto
1	Tomograf komputerowy GE Optima 540	205 000zł

Rzecznawca Wycena Maszyn
Rafał Dąbrowski
32-010 Wieliczka, ul. Kępczyńskiego 44
e-mail: rzecznawca@wycenamaszyn24.pl
tel: 503 949 322 NIP: 737 179 31 22

8. ZASTRZEŻENIA I KLAUZULE OGRANICZAJĄCE

- Powyższe opracowanie określa indywidualną wartość rynkową oszacowaną w podejściu porównawczym.
- Niniejsze opracowanie nie może być wykorzystane do żadnego innego celu niż określony w punkcie 4.
- Rzeczoznawca nie bierze na siebie odpowiedzialności za wady ukryte (prawne i fizyczne) oraz ewentualne skutki wynikające z dalszego użytkowania przedmiotu wyceny, a także za skutki wykorzystania samej wyceny.
- Wykonawca nie ponosi także odpowiedzialności za ewentualne wady wyceny powstałe z oparcia się na stanie przedmiotu wyceny wynikającym z dostępnych informacji, jeśli brak było podstaw do kwestionowania ich zgodności z rzeczywistym stanem lub też ustalenie rzeczywistego stanu przez wykonawcę było niemożliwe lub znacznie utrudnione.
- Niniejsze oszacowanie wartości nie jest ekspertyzą stanu technicznego przedmiotu wyceny i za taką nie może być uznawane.
- Powyższa wycena wartości w szczególności nie może być traktowana jako gwarancja sprzedaży przedmiotu wyceny za oszacowaną wartość.
- Nie badano tytułu użytkowania ani tytułu własności wycenianych środków oraz ewentualnego istnienia ograniczonych praw rzeczowych.

Rzeczoznawca Wycena Maszyn
Rafał Dąbrowski
32-100 Wietoszka, ul. Karo. A. Deskur 44
e-mail: rzeczoznawca@wycenamaszyn24.pl
t: 503 949 322 NIP: 737 179 31 22